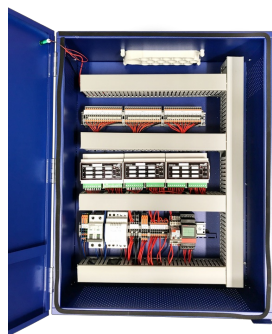




FMS-A

- Komplett styreskap for brannspjeld
- Tilkobling til alarm og SD-anlegg
- Releutgang for viftestart/viftestopp
- Tidsur for programmering av mosjonering
- Overvåker inntil 9, 18 eller 27 brannspjeld



ANVENDELSE



FMS-A er en analog styrings- og overvåkingsenhet for brannspjeld, som finnes i tre varianter. FMS-A I for å koble inntil 9 brannspjeld, FMS-A II for å koble inntil 18 brannspjeld, og FMS-A III for å koble inntil 27 brannspjeld. Styreskapet egner seg for små og mellomstore anlegg der bustilkobling ikke er nødvendig. FMS-A skapene er utstyrt med releutganger for viftestart/viftestopp, tilkobling til alarm og SD-anlegg

Utførelse

FMS-A I består av et fordelingskap produsert i selvslukkinge ABSplast 650°C og kapslingsklasseIP65 som inneholder trafo 230/24-20 VA, 6 A automatsikring, Belimo BKS24-9A, tidsur type Müller SC 28.11 pro 4, RMI A rele og Wago rekkeklemmer for tilkobling.

FMS-A II/III består av et fordelingskap produsert i galvanisert stål. Skapet inneholder trafo 230/24-20 VA, 6 A automatsikring, (2xBelimo BKS24-9A for FMS-II), (3xBelimo BKS24-9A for FMS-III), tidsur type Müller SC 28.11 pro 4,RMI A rele og Wago rekkeklemmer for tilkobling.

BESKRIVELSE



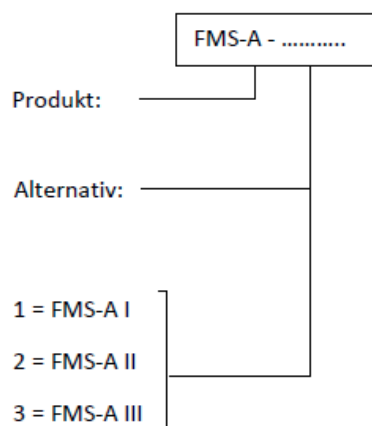
Materiale og overflatebehandling

- FMS-A I er produsert i ABS-plast.
- FMS-A II/III er produsert i galvanisert stål.

Mekanisk installasjon

FMS-A festes direkte til veggen med fire skruer, c/c 230mm x 280mm (B X H)

TEKNISK INFORMASJON



FMS-A I, II og III kommuniserer med spjeldene via en BKN230-24, trafo og kommunikasjonsenhet, som monteres på hvert spjeld. Det er hurtigpluggen på spjeldmotoren for tilkobling på BKN230-24. Mellom FMS-A og BKN230-24 strekkes en to-leder kabel for kommunikasjon. Se koblingsskjema, figur 1,2 og 3 i databladet. FMS-A overvåker og styrer brannspjeldene, og utfører mosjonering til ønskede tidsintervaller, med BKS24-9A og et programmerbart tidsur.