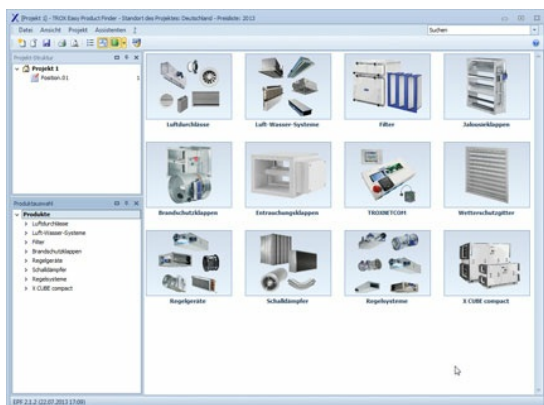


# EASY PRODUCT FINDER PROGRAMVALG

## DEN NYE TROX EASY PRODUCT FINDER



### RASK PÅLITELIG INNOVATIV

Easy Product Finder fra TROX har blitt et viktig verktøy i industrien. Det intuitive brukerkonseptet er brukervennlig. Brukere får muligheten til fritt å designe og konfigurere individuelle arbeidsområder. Tastaturoppføringer og snarveier tillater brukere å arbeide raskere.

Bortsett fra at flere produktgrupper nå er tilgjengelig i Easy Product Finder, som TROX kontrollsystemer, LABCONTROL og flyterminalenheter fra TROX HESCO Sveits, har navigering og håndtering av Easy Product Finder også blitt forbedret.

Den forbedrede tilgangen til direkte produktvalg og prosjektstruktur, den enkle måten å legge til og endre prosjektelementer, det nylig integrerte produktsøket for raskt design, og den fullstendig reviderte veiviseren for interaktivt rom - nå også for kontrollsystemer - muliggjør raskt, pålitelig, og nyskapende arbeid. Når prosjektets design har blitt opprettet, en liste med alle designede produkter, inkludert viktige tekniske data, kan opprettes, eksporteres og lastet ned.

Prisinformasjon kan også hentes frem ved å gå til TROX NET.

- Betingelser for bruk av Easy Product Finder  
TROX GmbH bekrefter at dagens TROX Easy Product Finder programvare (EPF) og dets oppdateringer kan lastes ned og brukes gratis.  
Denne lisensen er ikke eksklusiv. TROX GmbH beholder alle rettigheter til å jobbe på og endre programvaren.
- Operativsystemstøtte  
Følgende operativsystemer støttes:
  - Windows XP SP3
  - Windows 7Merk: Hvis du ikke har installert NET-Framework 4.0, vil du bli informert under oppsettet av Easy Product Finder for være i stand til å utføre installeringen.
- Kompatibilitet og støtte av forrige versjon:  
Vi anbefaler at du bruker den nye Easy Product Finder 2, slik at du alltid er oppdatert.  
Vær oppmerksom på at dine tidligere prosjektfiler ikke er kompatible for bruk i den nye Easy Product Finder 2. Støtte for Easy Product Finder 1.x vil opphøre ved utgangen av 2012.

