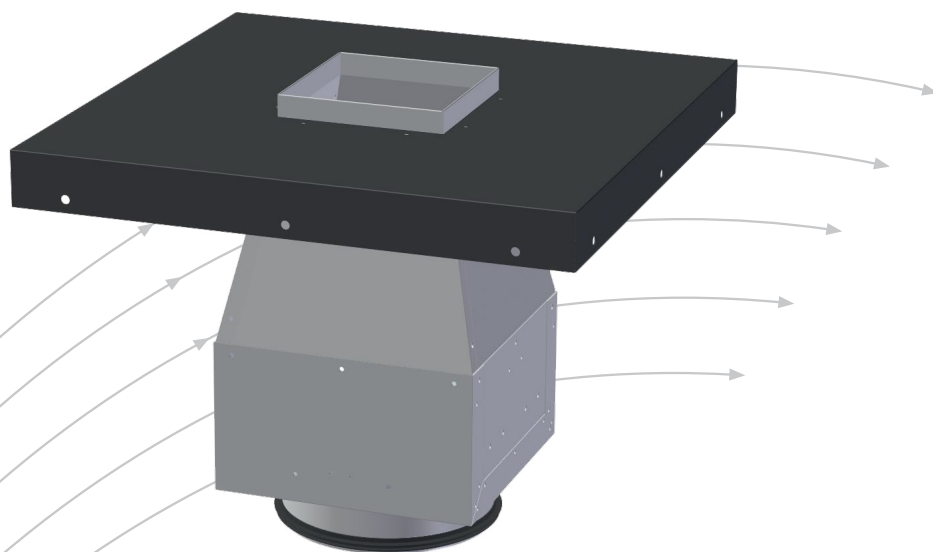


JTA-2

Avluftshuv för nedsänkt montage i tak.



- Lång kastlängd
- Lackerat topplock
- Dränring i spjälldel

epd

NEPD-5861-5141

TROX[®] TECHNIK

Auranor

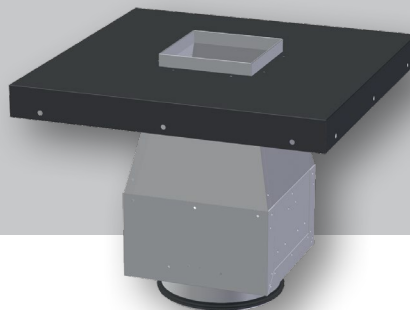
TROX Auranor AS

Telefon +47 61 31 35 00

Auranorvegen 6
NO-2770 Jaren

e-post: info-se@troxgroup.com
www.trox.se

JTA-2



ANVÄNDNING

JTA-2 är en rektangulär avluftshuv för utblåsning med hög hastighet. Den är konstruerad för nedsänkning i tak eller takkonstruktion.

UTFÖRANDE

JTA-2 består av en kon med spjälldel samt en topplatta. Den har ett självstängande spjäll och invändig dränering med nippel i dim $\varnothing 32\text{mm}$ för anslutning till vattenlås. I botten av enheten finns det en nippel för anslutning till spirokanal. Topplattans mått kan anpassas på begäran.

MATERIAL OCH YTBEHANDLING

JTA-2 är tillverkad i galvaniserat stål. Spjället är tillverkat i aluminium. Anslutningen har EPDM gummipackning. Topplattan är lackerad i svart RAL 9005 som standard. JTA-2 kan levereras i andra material och kulörer på begäran. Som specialmaterial kan det levereras rostfritt stål, syrefast stål eller Magnelis. (Ulackerad topplatta vid Magnelis.)

SNABBVAL

Type	JTA-2 [l/s]		
	50Pa	75Pa	100Pa
200	224	274	316
250	364	446	514
315	574	703	811
400	913	1118	1291
500	1414	1732	2000
630	2249	2754	3180
800	3750	4593	5303
1000	5774	7071	8165
1250	9206	11275	13019

Tabell 1, tabellen visar luftmängd i l/s.

DIMENSIONERINGSDIAGRAM

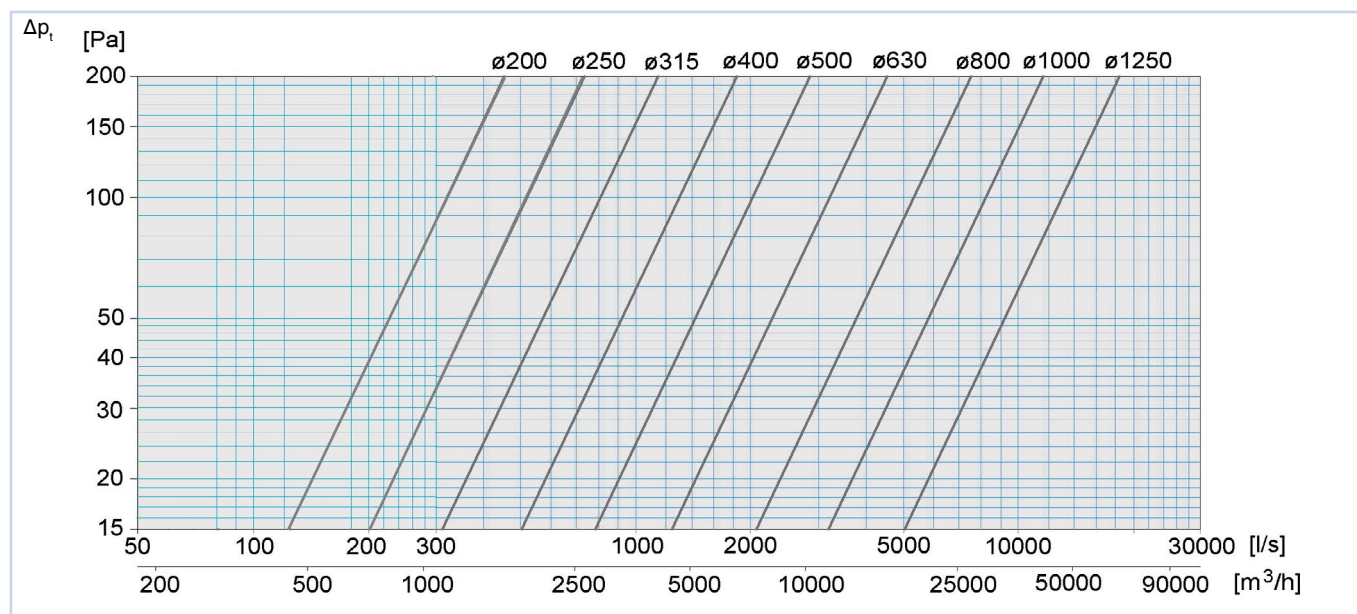
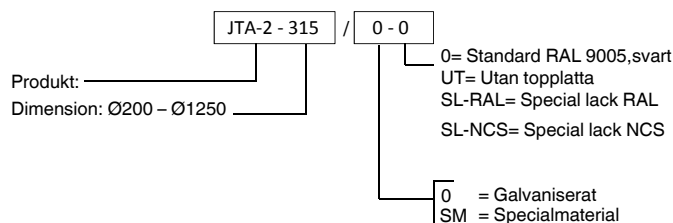


Diagram 1

BESTÄLLNINGSKOD, JTA-2

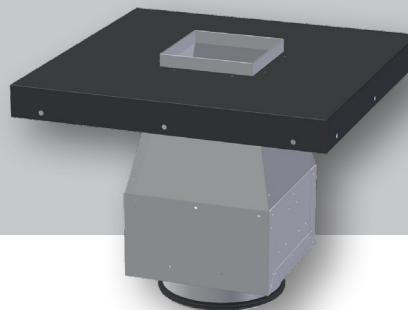


JTA-2 - 315 / 0-0

Förklaring:

JTA-2 dimension $\varnothing 315$, galvaniserat, svart

JTA-2

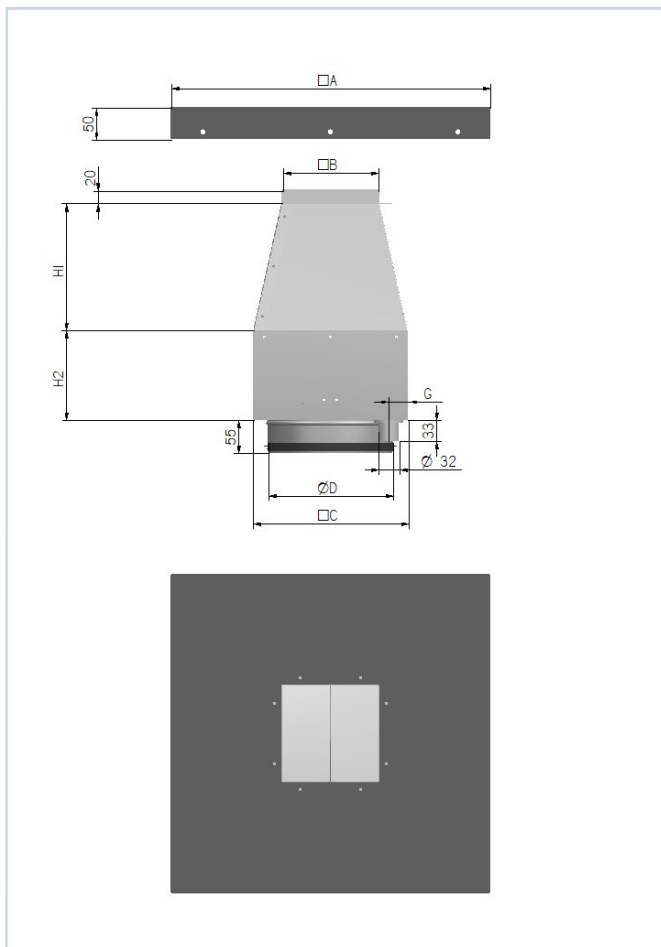


MÅTT OCH VIKT, JTA-2

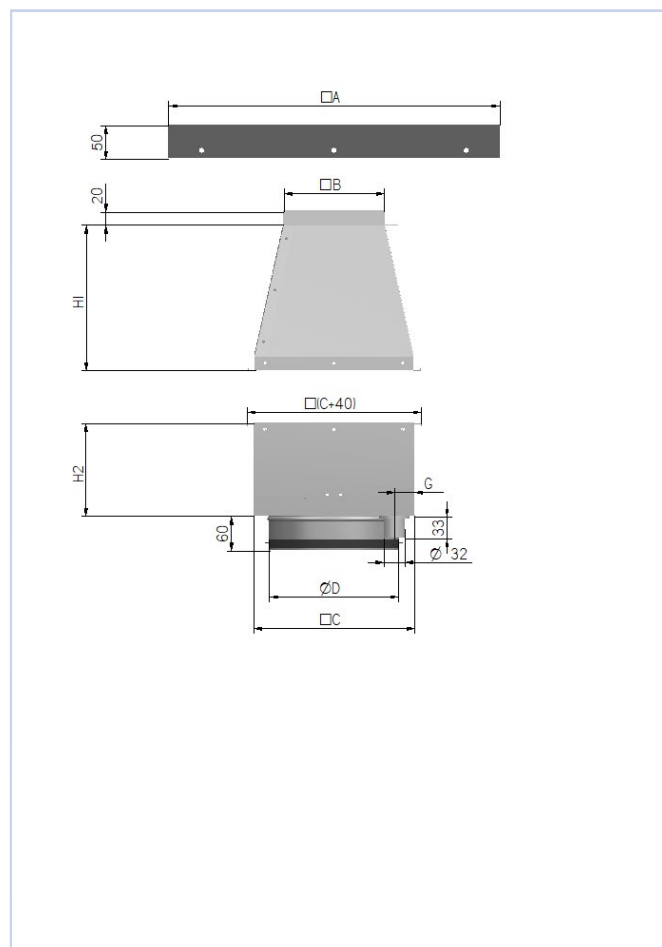
Håltagningsmått dim. 800, 1000 & 1250: C+50.

JTA-2								Vikt	
								Komplett	Spjälldel
Dim.	A	B	C	D	H1	H2	G	(kg)	(kg)
200	500	150	244	199	200	140	30	6	-
250	550	188	294	249	250	175	30	8	-
315	615	236	359	314	300	220	40	11	-
400	700	300	444	399	364	280	45	15	-
500	800	375	544	499	500	350	45	21	-
630	930	473	674	629	595	440	50	32	-
800	1100	600	844	799	690	480	45	47	21
1000	1300	750	1044	999	830	585	50	71	31
1250	1550	938	1294	1249	1090	700	60*	106	45

Tabell 2- * Dim.1250 har två dräneringspluggar placerade diagonalt.



Figur 1, dimension 200 - 630



Figur 2, dimension 800 - 1250

JTA-2

KASTLÄNGD

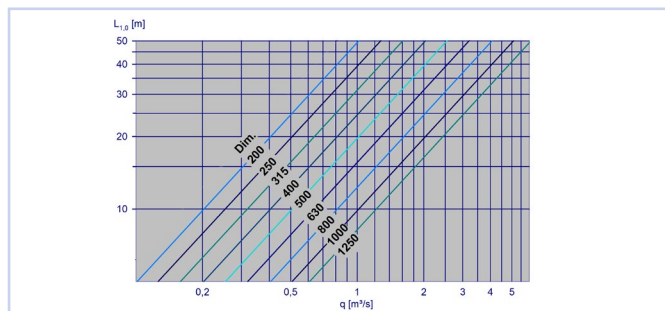
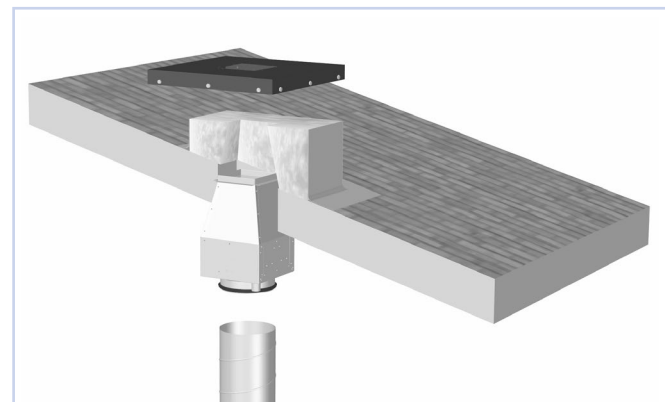


Diagram 2

MONTERING

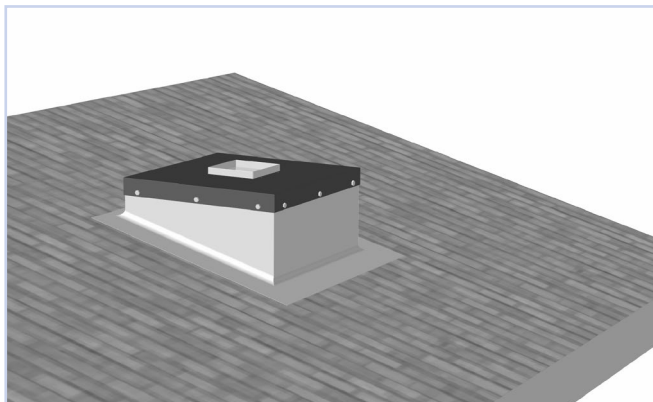
Topplattan fästs i takkonstruktionen, JTA-2-enheten monteras underifrån och monteras sedan på topplattan. Monteringsprincip visas i figur 3 och 4. Se till att det är lutning mot dräneringsavloppet. Dimension 200 till och med 630 levereras komplett. Mått 800, 1000 och 1250 levereras i två delar och monteras med medföljande glidskenor.



Figur 3, montage

MILJÖ

Byggvarudeklaration kan erhållas av våra försäljningskontor eller laddas hem från vår hemsida: www.trox.se



Figur 4, montage.

JTA-2 har utvecklats och tillverkas av:

TROX®
TECHNIK
Auranor

Vi förbehåller oss rätten att göra ändringar.

HUVUDKONTOR:
TROX Auranor AS, Auranorvegen 6, NO-2770 Jaren
Telefon: 61 31 35 00 www.trox.no