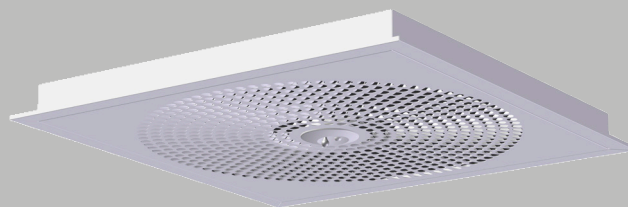


X-sense



Bevegelse- og temperatursensor

ANVENDELSE

X-sense er en sensorboks der både deteksjon av bevegelse PIR og temperaturmålinger er i en og samme enhet. X-sense sensorboks sitter fastmontert i senter av ventilfronten. Ved at romsensorene sitter integrert i takventilen kan man unngå unødvendig ledningstrekk ned på vegg, dvs. all tilkobling kan foregå over himling. X-sense kan brukes sammen med Orion-Løv ventilfronter og med kjølebafler. X-sense gir nøyaktige målinger med en tilluftstemperatur på tilført tilluft på 14-26°C.

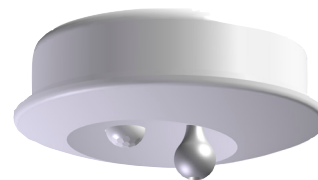
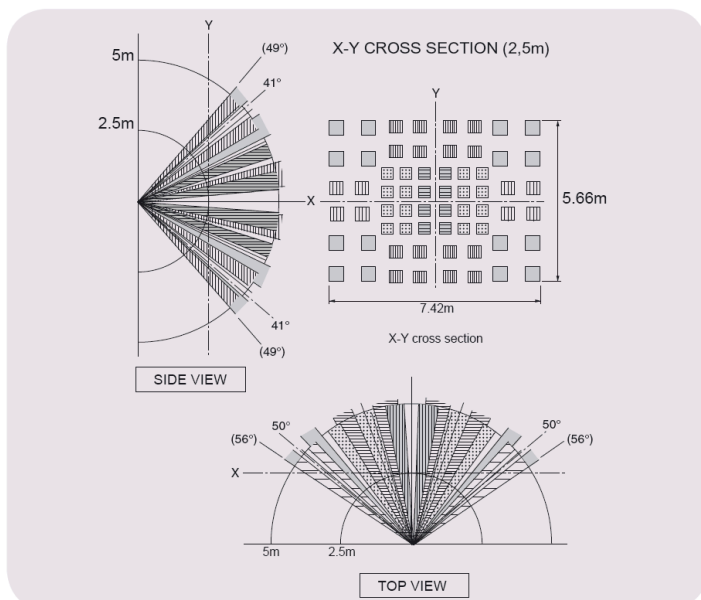
UTFØRELSE

- Tilpasset, montert og levert ferdig i takventil.
- Moderne og avstemt design tilpasset Orion-Løv ventilfront og kjølebaffel.
- X-sense kan leveres i to utførelser:
 - a) X-sense: Digital utgang for bevegelsesensor PIR som detekterer tilstedeværelse i rommet, og PT-1000 element for temperaturmåling.
 - b) X-sense MOD: overføring av verdier via Modbus.

EGENSKAPER

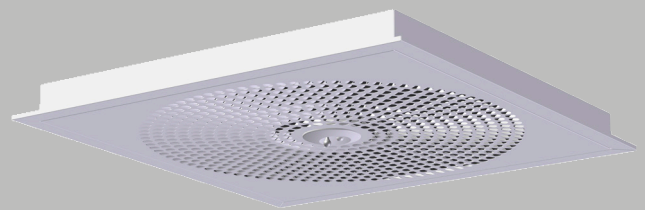
Sensor-element temp	Klassifisering iht. EN 60751	Anbefalt tilluftstemperatur	I samsvar med RoHS	Detekteringsavstand PIR	Detekteringsområde PIR		Detekteringssoner PIR
					Horisontal	Vertikal	
PT1000	B	14°C - 26°C	JA	5m	100°	82°	64

Overvåkningsmønster PIR



X-sense

X-sense



X-Sense Modbus Register					
Address	Description	Range Enumeration	Unit	Scaling	Access
0	PIR Status	0: No detection 1: Detection	-	1	R
1	PIR Status Timed	0: No detection 1: Detection (On for PIR off time)	-	1	R
2	Temp	-100...400	°C	0.1	R
3	Temp with Offset	-100...400	°C	0.1	R
4	PIR off time	0...3600	s	1	R/W
5	PIR on time (Not used yet)	0...3600	s	1	R/W
6	Temp offset	-100...100	°C	0.1	R/W
7	Modus address	1...247	-	1	R/W
8	Modbus baud rate	0: 9'600 1: 19'200 2: 38'400 3: 76'800 4: 115'200 Default: 38400	-	1	R/W
9	Modbus transmission format	0: 1-8-N-2 1: 1-8-N-1 2: 1-8-E-1 3: 1-8-O-1 (Not implemented yet) Default: 1-8-N-2	-	1	R/W
10	Software version major	-	-	-	R
11	Software version minor	-	-	-	R
12	Software version patch	-	-	-	R
13	Hardware version major	-	-	-	R
14	Hardware version minor	-	-	-	R
15	Device ID 1	-	-	-	R
16	Device ID 2	-	-	-	R
17	Device ID 3	-	-	-	R
18	Device ID 4	-	-	-	R