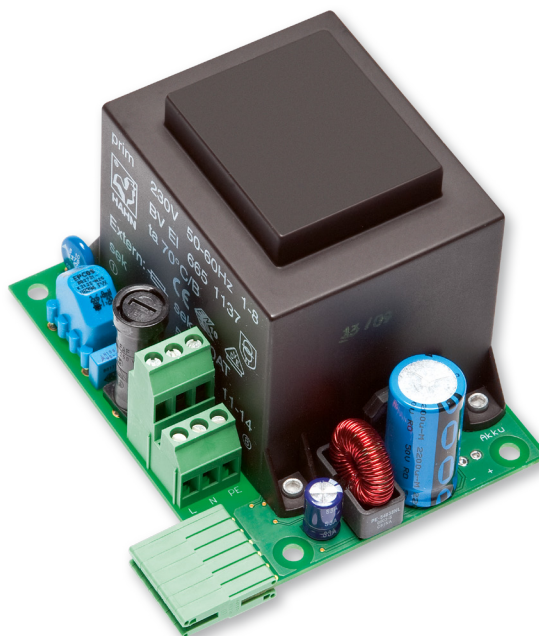


Utvidelsesmoduler

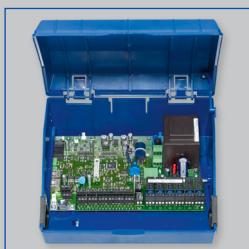
Type EM-TRF



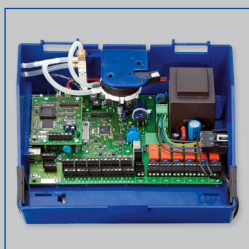
For tilkobling av EASYLAB til 230 V-nettet

Utvidelsesmodul for direkte kobling av EASYLAB-regulatorer type TCU3 og adaptermoduler type TAM til 230 V-nettet

- Doble koblingsklemmer for tilkobling av 230 V forsyningsspennning
- Elektrisk pluggforbindelse til hovedkretskortet
- Utvidelsesmodulen monteres i kapslingen for EASYLAB-basiskomponenter



EASYLAB-adapter-modul TAM



EASYLAB-regulator TCU3

| Type | | Side |
|--------|--|----------|
| EM-TRF | Generell informasjon | 2.3 – 72 |
| | Spesifikasjonstekst | 2.3 – 74 |
| | Grunnleggende informasjon og terminologi | 2.7 – 1 |

Beskrivelse

Anvendelse

- Utvidelsesmodul type EM-TRF for EASYLAB-systemet
- For tilkobling av EASYLAB-basiskomponenter (TCU3 regulator eller TAM adaptermodul) til 230 V AC forsyningsspenning
- Strømforsyning til basiskomponenten og de tilkoblede modulene
- Monteres på fabrikken eller ettermonteres i kapslingen for EASYLAB-basiskomponenter

Spesielle egenskaper

- Klar til installasjon, enkel å koble til hovedkretskortet
- Doble koblingsklemmer for tilkobling av 230 V forsyningsspenning
- Enkel elektrisk tilkobling av utvidelsesmodul og EASYLAB-hovedkretskort ved hjelp av en forbindelsesplass
- Enkel kabling av bryterstyrt avtrekksskapsbelysning i kombinasjon med utvidelsesmodulen EM-LIGHT

Deler og egenskaper

- Nettransformator 230 V AC (primær), 24 V AC (sekundær)
- PCB plugg for tilkobling av modulen til EASYLAB-hovedkretskortet

Kjennetegn ved konstruksjonen

- Kretskortdimensjoner og -festepunkter passer til EASYLAB-hovedkretskortet og kapslingen
- Festing med skruer
- Doble koblingsklemmer for enkel tilkobling av 230 V forsyningsspenning

Installasjon og idriftsetting

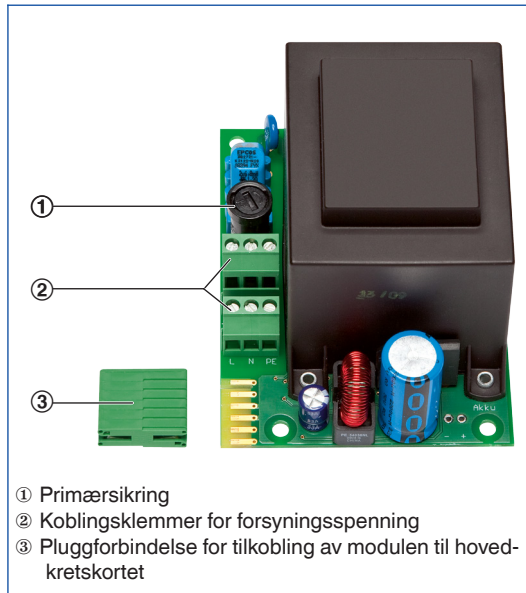
- Som tilleggsdel til EASYLAB-basiskomponenten: fabrikkmontert
- For ettermontering: Monter utvidelsesmodulen i grunnkapslingen
- EASYLAB-regulatoren TCU3 eller adaptermodulen TAM identifiserer utvidelsesmodulen automatisk

Tekniske data

| | |
|-------------------------------|---|
| Forsyningsspenning | 230 V AC ± 10 %, 50/60 Hz |
| Inngangseffekt | opp til 40 VA for en regulator med alle utvidelsesmoduler; opp til 35 VA for en avtrekksskapsregulator med kontrollpanel; opp til 33 VA for en romregulator med kontrollpanel; opp til 29 VA for en romregulator uten kontrollpanel; opp til 9 VA for en TAM EASYLAB-adaptermodul |
| Primærsikring | 50 mA treg, 250 V |
| Doble koblingsklemmer | Maks kabelverrsnitt 2,5 mm ² |
| Driftstemperatur | 0–50 °C |
| IEC-beskyttelsesklasse | I (jordet) |
| Kapslingsgrad | IP 20 |
| EF-samsvar | EMC i henhold til 2004/108/EF, lavspenning i henhold til 2006/95/EF |
| Vekt | 1,3 kg |

Funksjon

EM-TRF



Bestillingskode

Bestillingskodedetalj reguleringskomponent
ELAB EASYLAB-regulator TCU3 eller TAM

Eventuelle tilleggsdeler må defineres med VAV-enhetens bestillingskode.

ELAB / ... / T... / ...

Ettermontering mulig.

Utvidelsesmodul EM-TRF for ettermontering

EM-TRF

Standardtekst

Utvidelsesmodul for EASYLAB-basiskomponenter (TCU3 regulator eller TAM adaptermodul) til direkte tilkobling til en 230 V forsyningsspenning. Utvidelsesmodulen har en transformator med en sekundærspenning (24 V) som er lik forsyningsspenningen for regulatoren og utvidelsesmodulene som er koblet til den.

Spesielle egenskaper

- Klar til installasjon, enkel å koble til hovedkretskortet
- Doble koblingsklemmer for tilkobling av 230 V forsyningsspenning
- Enkel elektrisk tilkobling av utvidelsesmodul og EASYLAB-hovedkretskort ved hjelp av en forbindelsesplass
- Enkel kabling av bryterstyrt avtrekksskapsbelysning i kombinasjon med utvidelsesmodulen EM-LIGHT

Tekniske data

- Forsyningsspenning: 230 V AC \pm 10 %, 50/60 Hz
- Inngangseffekt: opp til 40 VA for en regulator med alle utvidelsesmoduler; opp til 35 VA for en avtrekksskapsregulator med kontrollpanel; opp til 33 VA for en romregulator med kontrollpanel; opp til 29 VA for en romregulator uten kontrollpanel; opp til 9 VA for en TAM EASYLAB-adaptermodul
- Doble koblingsklemmer:
Maks kabelverrsnitt 2,5 mm²
- Kapslingsgrad: IP 20