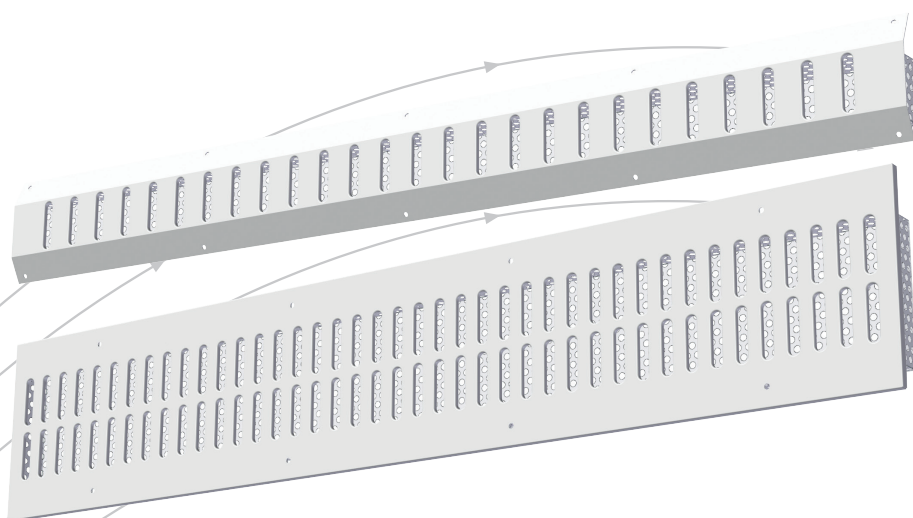


Exit-4 og Exit-5

Avtreksventil for kanalmontasje



- Passer til sirkulær og rektangulær kanal
- God fordeling
- Tilpasset Ø200 til Ø1250

TROX[®] TECHNIK

 **Auranor**

TROX Auranor Norge AS

Postboks 100
2712 Brandbu

Telefon +47 61 31 35 00
Telefaks+47 61 31 35 10
e-post: firmapost@auranor.no
www.trox.no

Exit-4 og Exit-5

ANVENDELSE

Exit-4 og Exit-5 er en rektangulær avtrekksventil for montasje i siden på sirkulære og rektangulære ventilasjonskanaler.

UTFØRELSE

Exit har utstansede dyser i fronten og perforert fordelingsplate på baksiden.

Exit-4D og 4DD er tilpasset montasje i sirkulære kanaler, henholdsvis Ø200-Ø1000 og Ø315-Ø1250. Exit-5D og 5DD er for montasje i rektangulære kanaler.

MATERIALE OG OVERFLATEBEHANDLING

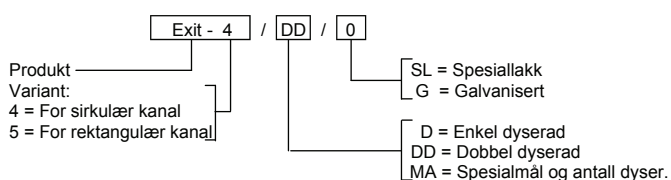
Exit er produsert i stål og lakkert i RAL 9010. Andre farger leveres på forespørsel. Ventilene har polyuretan-pakning.

HURTIGVALG

Exit-4 og 5	[m ³ /h]			
Type	25 dB(A)	30 dB(A)	35 dB(A)	40 dB(A)
4D / 5D	115	144	180	223
4DD / 5DD	331	396	504	612

Tabell 1, tabellen viser luftmengder ved oppgitt lydeffektnivå.

BESTILLINGSKODE, Exit-4 og Exit-5



Eksempel:
Exit-4 / DD / 0

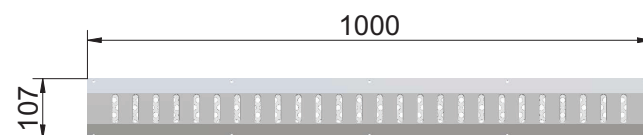
Forklaring:
Exit-4 for sirkulær kanal, dobbel dyserad.

MÅL OG VEKT, Exit 4 og 5

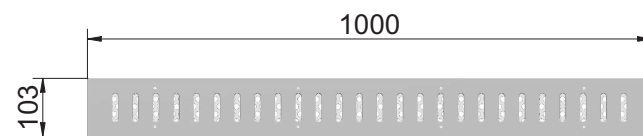
Exit-4D med enkel dyserad passer f.o.m. dim. Ø200 t.o.m. Ø1000
 Exit-4 DD med dobbel dyserad passer f.o.m. dim. Ø315 t.o.m. Ø1250

Produkt	Vekt [kg]	Utsparingsmål [mm]
Exit-4D	1,3	975 x 60
Exit-5D	1,3	975 x 60
Exit-4 DD	1,7	975 x 135
Exit-5 DD	1,7	975 x 135

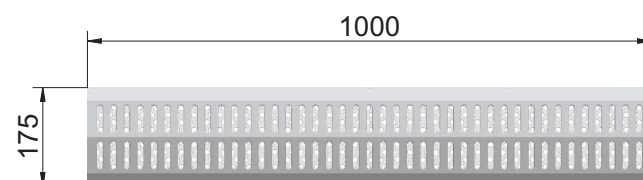
Tabell 2



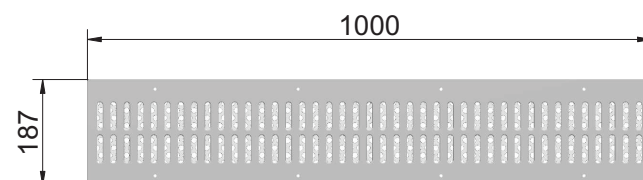
Exit-4D



Exit-5D



Exit-4DD



Exit-5DD

Figur 1

Exit-4 og Exit-5

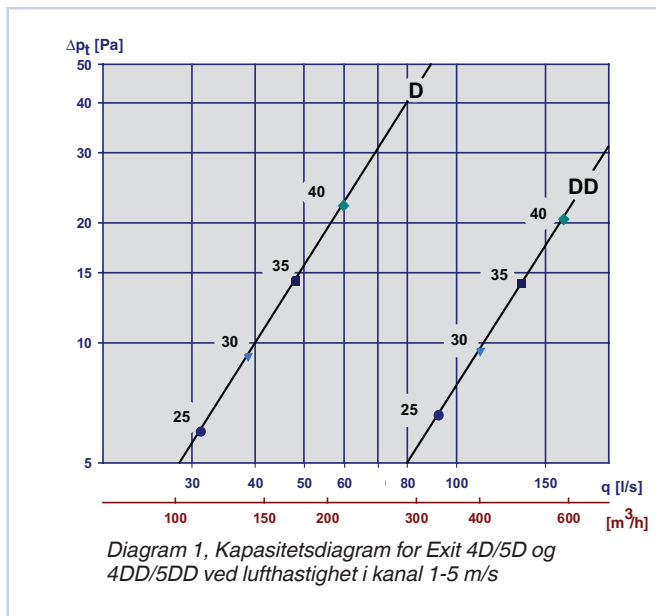
AKUSTISK DOKUMENTASJON

I diagrammet er det oppgitt summert A-veid lydeffektnivå fra ventil, L_{WA} . Korreksjonsfaktorene i tabell 4 benyttes for å beregne avgitt frekvensfordelt lydeffektnivå, $L_W = L_{WA} + KO$.

Lydtrykknivå i et rom med absorpsjon tilsvarende 10m² Sabine vil være 4 dB lavere enn avgitt lydeffektnivå.

I tabell 3 er det oppgitt statisk lyddemping eksklusive enderefleksjon. Dersom ventilen er montert på siste del av en kanal med endebunn, vil total lyddemping inklusive enderefleksjon være avhengig av kanalens diameter.

DIMENSJONERINGSDIAGRAM



Statisk lyddemping ekskl. enderefleksjon [KO], Exit-4 og Exit-5

Exit-4 og 5	Demping [dB]							
	63	125	250	500	1k	2k	4k	8k
Type	63	125	250	500	1k	2k	4k	8k
4D/5D	0	0	1	4	7	9	11	11
4DD/5DD	0	0	0	2	4	6	8	8

Tabell 3

Korreksjonsfaktor [KO], Exit-4 og Exit-5

Exit-4 og 5	KO [dB]							
	63	125	250	500	1k	2k	4k	8k
Type	63	125	250	500	1k	2k	4k	8k
4D/5D	-5	-3	-6	-9	-5	-12	-19	-28
4DD/5DD	-4	-3	-3	-3	-6	-12	-18	-23

Tabell 4

Eksempel:

I et lokale skal det trekkes av 240 l/s romluft, dette fordeles på 2 stk. avtrekksventiler Exit-4DD montert på Ø250 kanal, rett ved endebunn. Romdempingen er beregnet til 8 dB.

Vi ønsker å finne:

- Avgitt lydeffektnivå fra én ventil i 250 Hz.
- A-veid lydtrykknivå i rommet fra én ventil.
- Samlet lydtrykknivå i rommet med to ventiler.
- Demping i 250Hz.

Av diagram 1 finner vi at $L_{WA} = 32$ dB(A) for hver ventil ved 12 Pa totaltrykktap.

- Tabell 4 viser at KO-faktoren for 250 Hz er -3 dB. L_W i 250 Hz blir da: $L_{WA} + KO = 32 + (-3) = 29$ dB
- Med 8 dB romdemping blir lydtrykknivået i rommet: $32 - 8 = 24$ dB(A)
- Med to like lyd kilder i rommet øker resulterende lydtrykknivå i rommet med 3 dB: $24 + 3 = 27$ dB(A)
- Med to like ventiler i rommet skal vi trekke i fra 3 dB på enderefleksjonen, vi bruker formelen: Egendemping + enderefleksjon - 3 dB
Dette gir: $0 + 6 - 3 = 3$ dB

Eksempel på enderefleksjon Ø250 spirokanal

Kanaldiameter	Frekvens (Hz)	Enderefleksjon (dB)
250 mm	63	17
	125	11
	250	6
	500	2
	1000	1
	2000	0
	4000	0
	8000	0

Tabell 5

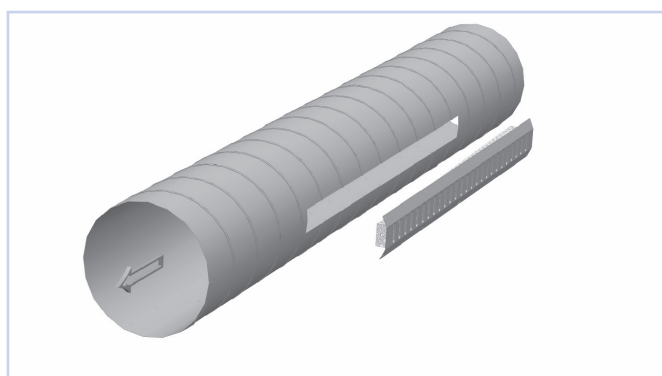
Exit-4 og Exit-5

MONTERING

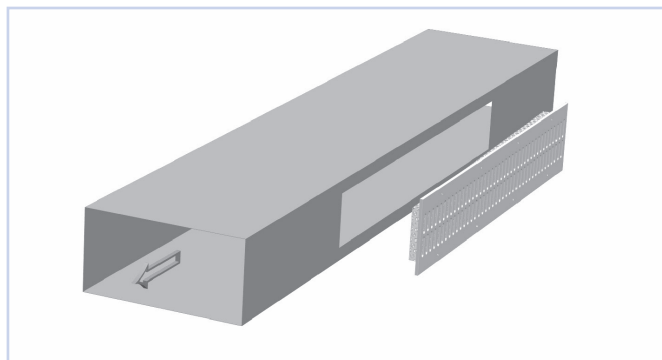
Hulltagning i kanal gjøres som beskrevet under og vist i figur 2 og 3. Fordelingsplaten og fronten plasseres over hullet og skrues fast med medfølgende skruer, montasje i forhold til luftretning er vist i figur 4.

Exit-4D og Exit-5D hulltagning i kanal: L= 975, H=60

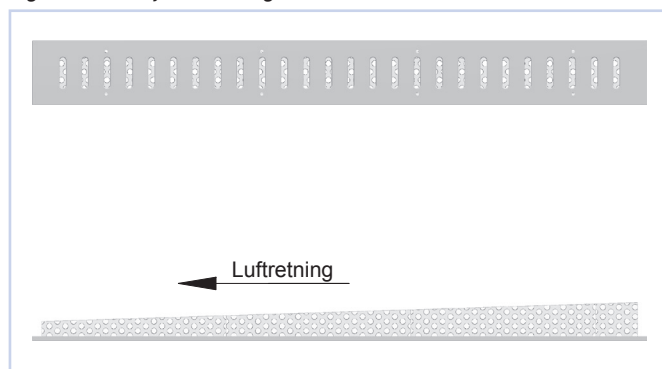
Exit-4DD og Exit-5DD hulltagning i kanal: L= 975, H=135



Figur 2, montasje Exit-4D og Exit-4DD.



Figur 3, montasje Exit-5D og Exit-5DD



Figur 4, montasje Exit-4 og Exit-5.

Exit-4 og Exit-5 er utviklet og produsert av:

TROX[®] **TECHNIK**
 **Auranor**

INNREGULERING

For innregulering anbefales spjeld i kanal etter siste ventil, samt måling av samlet luftmengde i kanalen.

VEDLIKEHOLD

Ventilen rengjøres med en fuktig klut.

MILJØ

Forespørsel vedrørende byggvaredeklarasjon kan rettes til en av våre selgere, eller finnes på vår hjemmeside: www.trox.no

Rett til endringer forbeholdes.

Hovedkontor:
TROX Auranor Norge AS, Postboks 100, 2712 Brandbu
Telefon: 61 31 35 00 Telefaks: 61 31 35 10 www.trox.no