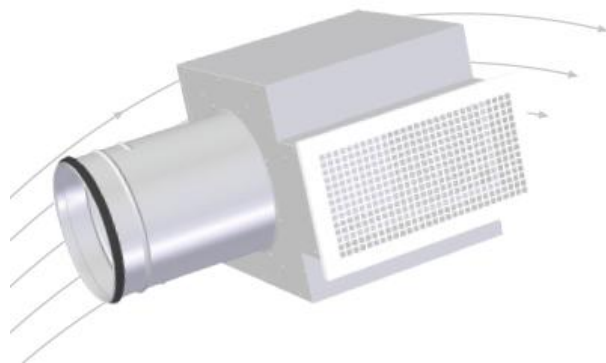


Innreguleringsdata for UPK avtrekkventil med ATK plenumskammer



ATK-kammer			UPK
Dim.	BxH	Ansl.	k-faktor
200x100	125	B	10,1
200x100	125	LS	10,5
200x100	125	S	10,5
300x100	160	B	15,7
400x100	160	B	20,5
300x100	160	B	16,2
400x100	160	LS	21,3
300x100	160	S	16,4
400x100	160	S	22,2
300x150	200	S	25,7
300x150	200	B	24,5
500x100	200	B	26,6
300x150	200	LS	25,3
500x100	200	LS	28,2
500x100	200	S	28,3
400x150	250	B	33,9
400x200	250	B	45,9
500x150	250	B	42,5

ATK-kammer			UPK
Dim.	BxH	Ansl.	k-faktor
400x150	250	LS	35,2
400x200	250	LS	48,9
500x150	250	LS	43,2
400x150	250	S	35,7
400x200	250	S	49,3
500x150	250	S	44,4
500x200	315	B	57,8
500x300	315	B	86,8
600x200	315	B	71,0
600x300	315	B	106,3
500x200	315	LS	60,5
500x300	315	LS	93,2
600x200	315	LS	71,8
600x300	315	LS	110,4
500x200	315	S	61,5
500x300	315	S	92,9
600x200	315	S	76,9
600x300	315	S	118,6



K-FAKTORER FOR INNREGULERING AV LUFTMENGDE, MÅLING PÅ KAMMERETS MÅLEUTTAK.

Luftmengden beregnes etter følgende formel: $[l/s] = k \times \sqrt{\Delta P_i [Pa]}$

Måletrykk for ønsket luftmengde: $\Delta P_i [Pa] = \left(\frac{q(l/s)}{k}\right)^2$