

# ► Produktöversikt ►►



## Komplett produktöversikt

**TROX<sup>®</sup> TECHNİK**

**Auranor**

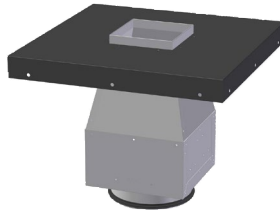
Jethuvar och takhuvar	
Brandspjäll och övervakning	
Frånluftsdon	
Galler och överluftsdon	
Tilluftsdon och anslutningslåda	
Bostadsventilation	
Deplacerande don	
Spjäll och VAV	
Ljuddämpare	
Skarvsystem och inspektionssluckor	
Kylbafflar	
Automatik	
Labbkontroll	
Programvara	



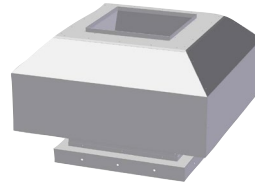
## ► Jethuvar och takhuvar ►►



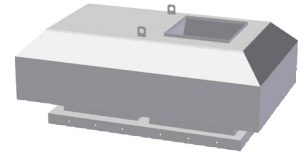
**JTA-1**  
Dim. Ø160 - Ø1250



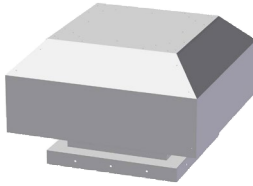
**JTA-2**  
Dim. Ø200 - Ø1250



**AKH**  
Upp till ca. 6400 l/s



**KAI**  
Upp till ca. 6400 l/s



**ITH**  
Upp till ca. 6400 l/s



**RAT**  
Dim. Ø315 - Ø1250

## ► Brandspjäll och övervakning ►►



**FKRS-EU**  
Dim. Ø100 - Ø315



**FKR-EU**  
Dim. Ø315 - Ø800



**FKA-EU**  
Dim. 200x200 - 1500x800



**Basic**  
Dim. Ø100-Ø315



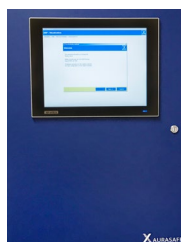
**FKRS-EU-Ex**  
Dim. Ø100 - Ø315



**FKR-EU-Ex**  
Dim. Ø315-Ø800



**FK-EU-Ex**  
Dim. 200x200 - 1500x800



**AURASAFE**  
**Brandsäkerhetssystem**  
Styrsystem för upp till 4000  
brandspjäll



**AURASAFE mini**  
Styrsystem för upp till 100  
brandspjäll

## ► Frånluftsdon ►►



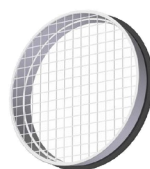
**USI**  
Dim. Ø200 - Ø500



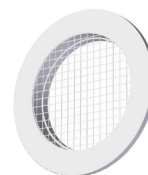
**USI med dämpare**  
Dim. Ø200 - Ø500



**LÖV-A**  
Dim. Ø125 - Ø315



**Nettingrist**  
Dim. Ø100 - Ø1000



**Nettingrist med ram**  
Dim. Ø100 - Ø630



**HAV**  
Dim. Ø125 - Ø400



**DSO**  
Dim. Ø100-Ø200



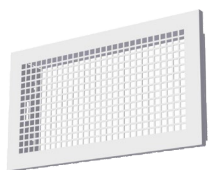
**TAV**  
Dim. Ø100-Ø200



**Orion-ATV**  
Dim. Ø160-Ø400



**UPK-H**  
För undertak 600x600



**UPK**  
Dim. 200x100 - 800x600



**RIA-SA**  
Dim. 400x200 - 2000x2000

## ► Galler och överluftsdon ►►



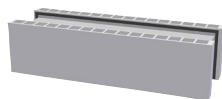
**VSR**  
Dim. 600x600 - 2000x2000



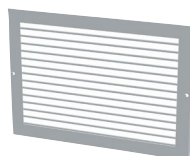
**RIA**  
Dim. 400x200 - 2000x2000



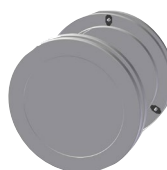
**OVF**  
**(brandklassad EI60)**  
Dim. 500x100 och 500x150



**LOV**  
Två dimensioner



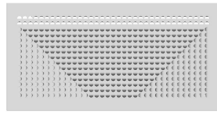
**OVA**  
Dim. 100x100 - 600x600



**TOG-R**  
Dim. Ø125-Ø200



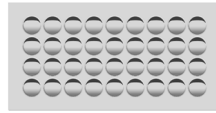
# ► Tilluftsdon och anslutningslåda ►►



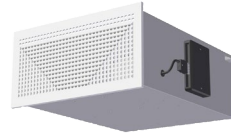
**TLK-K**  
Dim. Ø100 - Ø250



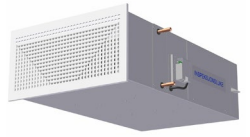
**TLK-L**  
Dim. Ø100 - Ø250



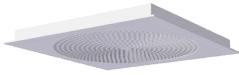
**TLK-V**  
Dim. Ø100 - Ø250



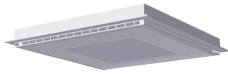
**Pegasus (VAV)**  
Dim. Ø125 - Ø250



**Pegasus Comfort (VAV)**  
Dim. Ø125 - Ø250



**Orion-LÖV**  
Dim. Ø125 - Ø400



**Orion-PTV**  
Dim. Ø125 - Ø400



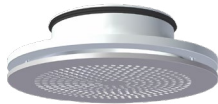
**Orion-VDW**  
Dim. Ø125 - Ø400



**Orion-Opus**  
Dim. Ø125 - Ø400



**LÖV-R**  
Dim. Ø100 - Ø315



**TLG-LÖV**  
Dim. Ø100 - Ø315



**TLG-G**  
Dim. Ø100 - Ø315



**RFD**  
Dim. Ø125 - Ø400



**FKV**  
Dim. Ø100 - Ø630



**TDT**  
Dim. Ø200 - Ø500



**SPV**  
Dim. Ø250 - Ø500



**VPD-V1**  
Dim. Ø125 - Ø315



**VPD-V3**  
Dim. Ø125 - Ø315



**Luna Anslutningslåda**  
Dim. Ø100 - Ø315



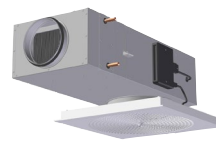
**Orion-LÖV m/Sirius**  
Dim. Ø125 - Ø250



**Orion-PTV m/Sirius**  
Dim. Ø125 - Ø250



**Orion-Opus m/Sirius**  
Dim. Ø125 - Ø250



**Orion-LÖV m/Sirius Comfort**  
Dim. Ø125 - Ø250



**Orion-PTV m/Sirius Comfort**  
Dim. Ø125 - Ø250



**Orion-Opus m/Sirius Comfort**  
Dim. Ø125 - Ø250

# ► Tilluftsdon och anslutningslåda ►►



**Tellus-LÖV**  
Dim. Ø100 - Ø315



**Tellus-Opus**  
Dim. Ø125 - Ø315



**Tellus-H-D-Opus**  
Dim. Ø200 - Ø315



**Tellus-LØV-VAV**  
Dim. Ø125 - Ø250



**Tellus-Opus-VAV**  
Dim. Ø125 - Ø250



**DKW**  
Dim. Ø160 - Ø500



**VD**  
Dim. Ø250 - Ø500



**VDL**  
Dim. Ø315 - Ø800



**VDR**  
Dim. Ø315 - Ø800



**TJN**  
Dim. Ø160 - Ø400



**TLH**  
Dim. Ø100 - Ø160



**FBA golvdon**  
Dim. Ø150 og Ø200



**TIR**  
Dim. Ø315 - Ø800



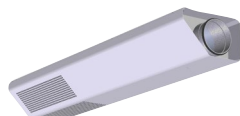
**TIH**  
Dim. Ø315 - Ø500



**ISH**  
Dim. Ø250 - Ø560



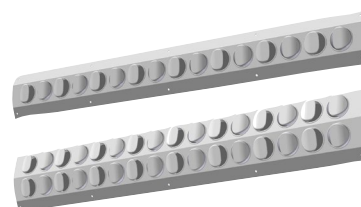
**TUB 1/2**  
Dim. Ø160 - Ø250  
Längd: 2, 4, och 6 m



**TUB 1/4**  
Dim. Ø160 - Ø250  
Längd: 2, 4, och 6 m



**TUB-VAV**  
Dim. Ø160 - Ø250  
Längd: 2, 4, och 6 m



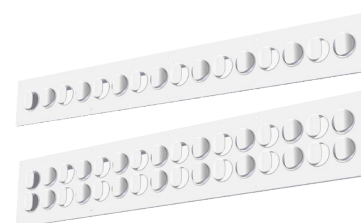
**Opus 4D/4DD**  
För cirkulära kanaler



**Pureline 18**  
1 eller 2 spalter



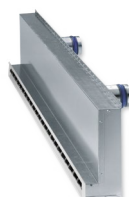
**Pureline 35**  
1, 2, 3 eller 4 spalter



**Opus 5D/5DD**  
För rektangulära kanaler



**VSD35-3-AZ**  
3 spalter.  
Både för tilluft och frånluft



**VSD50-1-LT**  
1 spalt.  
Både för tilluft och frånluft





## ► Bostadsventilation ►►



**AFV-S-T50**  
Dim. Ø100-Ø125



**AFV-S-T51**  
Dim. Ø100-Ø125



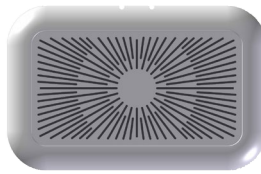
**AFV-S-T53**  
Dim. Ø100-Ø125



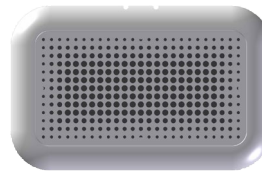
**AFV-S-T54**  
Dim. Ø100-Ø125



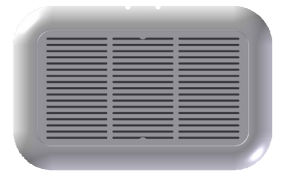
**AFV-S-T55**  
Dim. Ø100-Ø125



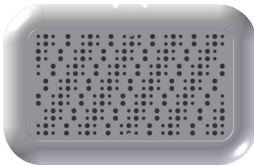
**AFV-R-T10**  
Dim. Ø100-Ø125



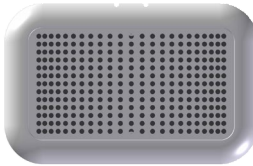
**AFV-R-T11**  
Dim. Ø100-Ø125



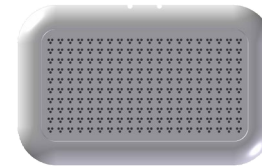
**AFV-R-T12**  
Dim. Ø100-Ø125



**AFV-R-T13**  
Dim. Ø100-Ø125



**AFV-R-T18**  
Dim. Ø100-Ø125



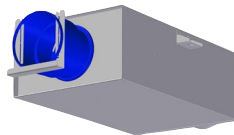
**AFV-R-T19**  
Dim. Ø100-Ø125



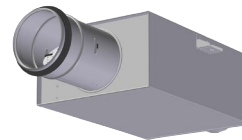
**AFV-S-T58**  
Dim. Ø100-Ø125



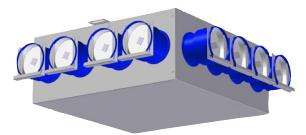
**AFV-S-T59**  
Dim. Ø100-Ø125



**AFK-R-F1-100**  
Dim. Ø100-Ø125



**AFK-R-100-100**  
Dim. Ø100-Ø125



**AF-FB-B-V3**  
Dim. Ø100-Ø125



**Klamsvep**



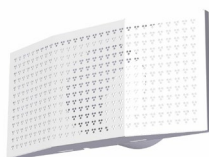
**AuraFlex kanal**



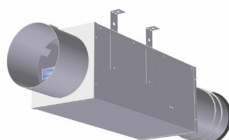
**Kanalskarv**



**Strypskivor**



**JBV**  
Dim. Ø100-Ø160



**BVK-R/V (Rak/vinkel)**  
Dim. Ø100-Ø160

## ► Deplacerande don ►►



**Siv-inn Aula**  
Dim. Ø100-Ø125



**Siv-inn Aula**  
Tre dimensioner



**Siv-inn Aula 2000**  
Sammanhängande front



**Siv-inn Infält**  
Tre dimensioner



**Siv-inn 2000**  
Dim. Ø125 - Ø250



**Siv-inn 1 - 1/2**  
Dim. Ø100 - Ø400



**Siv-inn 1 - 1/4**  
Dim. Ø100 - Ø400



**Siv-inn 2 rund**  
Dim. Ø315 - Ø800



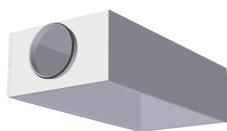
**Siv-inn 2 - 1/2**  
Dim. Ø315 - Ø800



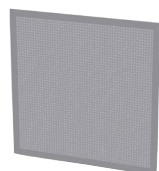
**Siv-inn 2 - 1/4**  
Dim. Ø315 - Ø800



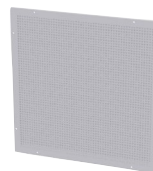
**Siv-inn 2 rektangulär**  
Dim. Ø200 - Ø400



**Siv-inn T/V**  
Tak/Vägg



**Siv-inn PP**  
Måttbeställs



**Siv-inn PK**  
Måttbeställs

## ► Spjäll och VAV ►►



**DRS**  
Dim. Ø100 - Ø630



**DRS-T**  
Dim. Ø100 - Ø630



**DRS-TM**  
Dim. Ø100 - Ø630



**VFC**  
Dim. Ø80 - Ø250



**RN**  
Dim. Ø100 - Ø400



**Iris**  
Dim. Ø100 - Ø800



**VFL**  
Dim. Ø80 - Ø400



**TSK**  
Dim. 400x200 -  
2000x2000



**THS - Cirkulär**  
Dim. Ø100 - Ø630



**THS - Rektangulär**  
Dim. 400x200 -  
2000x2000



## ► Spjäll och VAV ►►



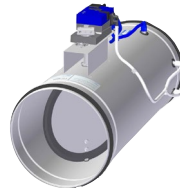
**TVJ/TVT**

Dim. 200x100 - 1000x1000



**EN**

Dim. 200x100 - 600x600



**Leo**

Dim. Ø100 - Ø630



**Leo-D**

Dim. Ø100 - Ø630



**LVC**

Dim. Ø125 - Ø250



**TVE**

Dim. Ø100 - Ø250



**SRC**

Single Room Control

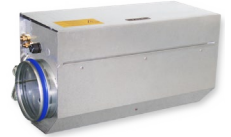


**RN-Ex**

Dim. Ø80-Ø400



**TVR-Ex**



**AK-Ex**

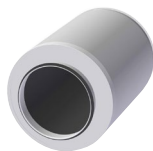
Dim. Ø125 - Ø400



**EN-Ex**

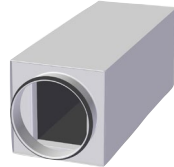
Dim. 200x100 - 600x600

## ► Ljuddämpare ►►



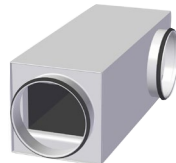
**LEV**

Dim. Ø100 - Ø630



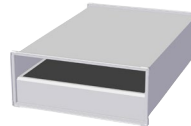
**LKR**

Dim. Ø80 - Ø1250



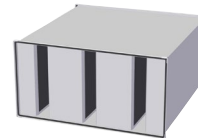
**LKR-V**

Dim. Ø80 - Ø1250



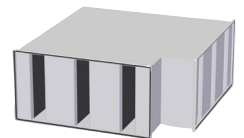
**LKL**

Dim. 400x150 - 1000x400



**LKK**

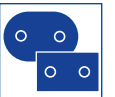
Måttbeställs



**LKK-V**

Måttbeställs

## ► Skarvsystem och inspektionsluckor ►►



**ILP / ILS**

Dim. Ø100-Ø1250



**KSA / SSA**



**BS**

Upp till 2000 Pa



**ST**

Upp till 1000 Pa



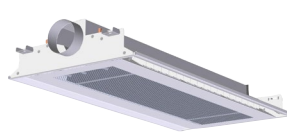
## ► Kylbafflar ►►



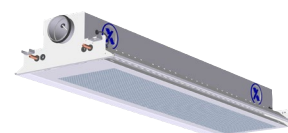
**Svalbard-F**  
Längd: 1200-3000 mm



**Svalbard-F Comfort (VAV)**  
Längd: 1200-2400 mm



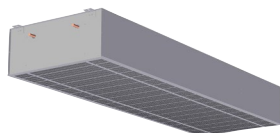
**Svalbard-I**  
Längd: 1200-3000 mm



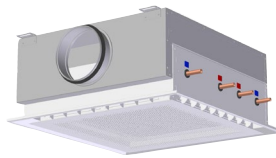
**Svalbard-I Comfort (VAV)**  
Längd: 1200-2400 mm



**Svalbard-H**  
Längd: 1200-3000 mm



**Hydra**  
Längd: 1000, 1800 och 2400 mm



**DID-614**  
Längd: 600 och 1200 mm



**DID-E2**  
Längd: 1000, 1125 och 1250 mm

## ► Automatik ►►



**X-AIRCONTROL**  
Rumsreglering



**X-Sense (givare)**



**CO<sub>2</sub> Temp-regulator**  
m/display



**CO<sub>2</sub> Temp-regulator**



**CR24 Temp-regulator**



**Närvarogivare**



**TX-VCH**  
Tryckregulator



## ► Labbkontroll ►►



**TVLK**  
Dim. Ø250



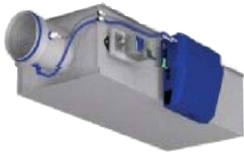
**TVR/D2/ELAB**  
Dim. Ø100 - Ø400



**TVRK/ELAB**  
Dim. Ø125 - Ø400



**TVJ/ELAB**  
Dim. 200x100 - 1000x1000 mm



**TVZ/ELAB**  
Dim. Ø125 - Ø400



**CAK**  
Dim. Ø125 - Ø400



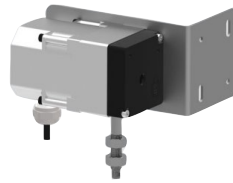
**BE-LCD-01**  
Kontrollpanel



**BE-LCD-02**  
Kontrollpanel



**VS-TRD**  
Hastighetsgivare



**DS-TRD**  
Luckpositionsgivare



**EM-TRF**  
Intern trafo



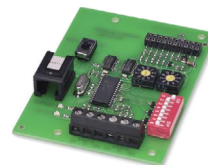
**EM-TRF-USV**  
Intern trafo med ups



**EM-Autozero**  
Kalibreringsventil



**EM-Light**



**EM-Bac/Mod**  
Kommunikationskort



**EM-LON**  
Kommunikationskort



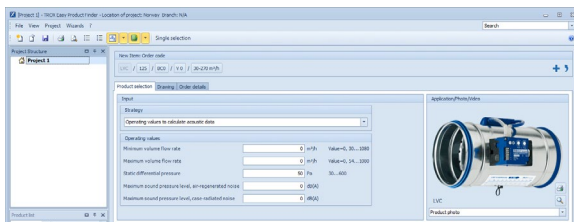
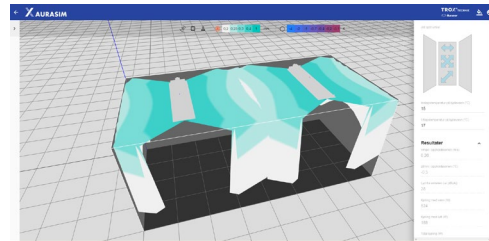
**EM-IP**  
Kommunikationskort

## ► Programvara ►►



### AURASIM

Med Aurasim kan luftströmmar 3D simuleras i rummet. Hastighet och temperatur i vistelsezonen dokumenteras och dessutom redovisas ljud från enheten. I Aurasim kan man beräkna takdon och väggdon på tilluften. På kylbafflar kan man även beräkna kylkapacitet, vattenflöden och tryckfall. Programmet finner du på [Aurasim.se](http://Aurasim.se)

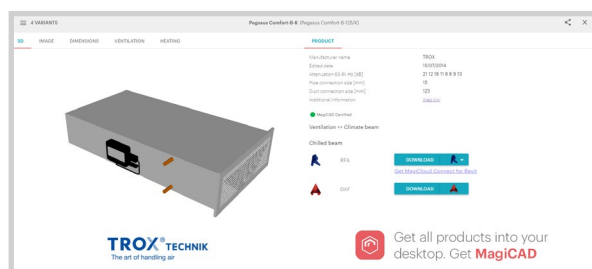


### Easy Product Finder

Easy Product finder används för att göra beräkningar på ett stort urval av TROX produkter. Hastighet i vistelsezonen, tryckfall och ljud är typiska värden som finns dokumenterade. Från programmet kan måttskisser och beställningskoder hämtas. Programmet finns för nedladdning på [trox.se](http://trox.se)

### X-BIM

X-bim är en databas där DXF eller Revit-filer på TROX produkter kan hämtas. Detta gör att datamodeller kan hämtas utan tillgång till produktbaserna i CAD-programmen. Mer information finns på [trox.se](http://trox.se)



### MagiCloud

Alla TROX Auranors produkter finns i Magicloud. Alla produkter är komplett med gällande dimensioner och tekniska data.

Magicloud är ett BIM-bibliotek, där finns en strukturerad katalog av ventilationsprodukter med nedladdningsalternativ till olika CAD-format. För mer information [www.magicloud.com](http://www.magicloud.com)

**Huvudkontor/fabrik Norge**

Auranorvegen 6  
NO-2770 Jaren  
www.trox.se

**Säljkontor Borås**

Skaraborgsvägen 80  
506 30 Borås  
Tlf. 070 335 85 31

**Säljkontor Västerås**

Fältnätargatan 19  
721 35 Västerås  
Tlf. 070 335 85 42



**TROX<sup>®</sup> TECHNIK**  
 **Auranor**